

Cloture Grillage Rigide
H=2m/TN

Limite Zone globale d'implantation
du projet 1 291 822 m² (129,18 ha)

PARCELLE N°1700 SECTION F
48 345 003 m² (fond blanc)

Portail métallique H=1.8m/TN

Piste interne en terre battue
(largeur=5m)

Portail métallique
H=1.8m/TN

Zone boisée conservée

PC 03

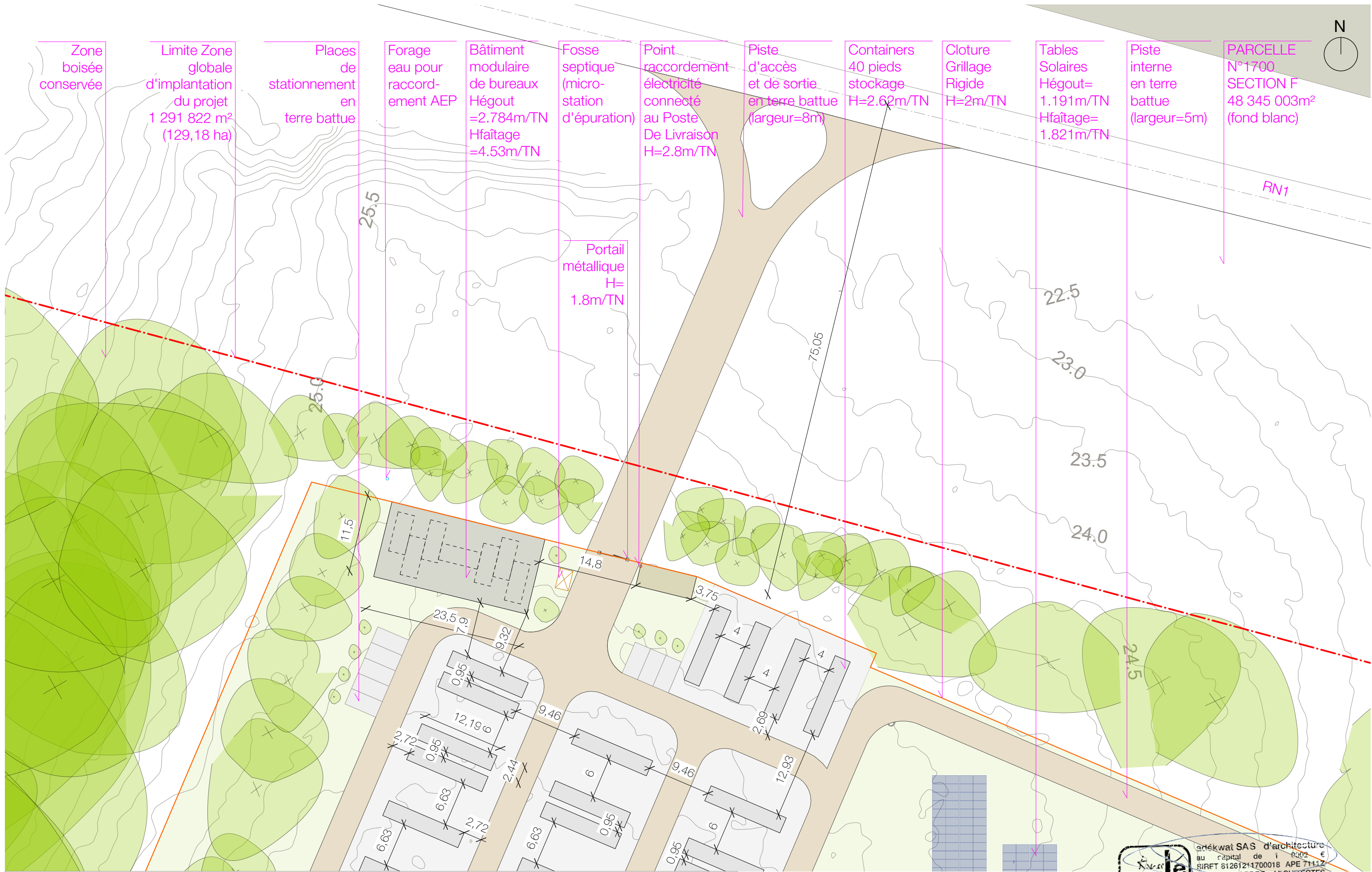
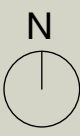
Couvre sol Végétalisé

Tables Solaires
Hégout=1.191m/TN
Hfaitage=1.821m/TN

Maître d'ouvrage: Mana Énergie Guyane // 1897 route de Montjoly, 97 354 Rémire-Montjoly // m.delattre@voltage.com
Maître d'oeuvre: adékwat SAS d'architecture // 7 avenue Cassias, 7C Vallée de Bourda, 97 300 Cayenne // adekwat@icloud.com



adékwat SAS d'architecture
au capital de 1 000 €
SIRET 81261211700018 APE 7111Z
TABLEAU ORDRE ARCHITECTES
régional: S01041 national: S17681
anaïs durand architecte d.p.l.g.
adekwat@icloud.com
P 0694 42 03 19 F 0594 30 31 55



- Zone boisée conservée
- Limite Zone globale d'implantation du projet 1 291 822 m² (129,18 ha)
- Places de stationnement en terre battue
- Forage eau pour raccordement AEP
- Bâtiment modulaire de bureaux Hégout =2.784m/TN Hfaïtage =4.53m/TN
- Fosse septique (micro-station d'épuration)
- Point raccordement électricité connecté au Poste De Livraison H=2.8m/TN
- Piste d'accès et de sortie en terre battue (largeur=8m)
- Containers 40 pieds stockage H=2.62m/TN
- Cloture Grillage Rigide H=2m/TN
- Tables Solaires Hégout= 1.191m/TN Hfaïtage= 1.821m/TN
- Piste interne en terre battue (largeur=5m)
- PARCELLE N°1700 SECTION F 48 345 003m² (fond blanc)

Portail métallique H= 1.8m/TN

Maître d'ouvrage: Mana Énergie Guyane // 1897 route de Montjoly, 97 354 Rémire-Montjoly // m.delattre@voltage.com
 Maître d'oeuvre: adékwat SAS d'architecture // 7 avenue Cassias, 7C Vallée de Bourda, 97 300 Cayenne // adekwat@icloud.com



adékwat SAS d'architecture
 au capital de 1 000 €
 SIRET 8126121700018 APE 7111Z
 TABLEAU ORDRE ARCHITECTES
 régional: 507941 national: 517681
 anaïs durand architecte d.p.l.g.
 adekwat@icloud.com
 P 0694 42 03 19 F 0594 30 31 55

Construction d'une centrale Hybride (solaire, stockage et thermique)
 au Lieu-Dit crique Ste Anne, Mana, Guyane française

Permis de Construire
 Éléments complémentaires
 Avril 2020

PLAN DE MASSE PROJET zoom 15
 Ech: 1/500ème



PC02r