

Photographies du terrain vues du ciel



PC08b_Photographie du terrain environnement lointain

PC07b_Photographie du terrain environnement proche

Maître d'ouvrage: Mana Énergie Guyane // 1897 route de Montjoly, 97 354 Rémire-Montjoly // m.delattre@votalia.com
Maître d'oeuvre: adékwat SAS d'architecture // 7 avenue Cassias, 7C Vallée de Bourda, 97 300 Cayenne // adekwat@icloud.com



adékwat SAS d'architecture
au capital de 1 000 €
RIFET 81261211700018 APE 7111Z
TABLEAU ORDRE ARCHITECTES
régional: 801041 / national: 817664
adékwat architecte d.p.l.g.
adekwat@icloud.com
P 0594 42 03 19 F 0594 30 31 55

Construction d'une centrale Hybride (solaire, stockage et thermique)
au Lieu-Dit crique Ste Anne, Mana, Guyane française

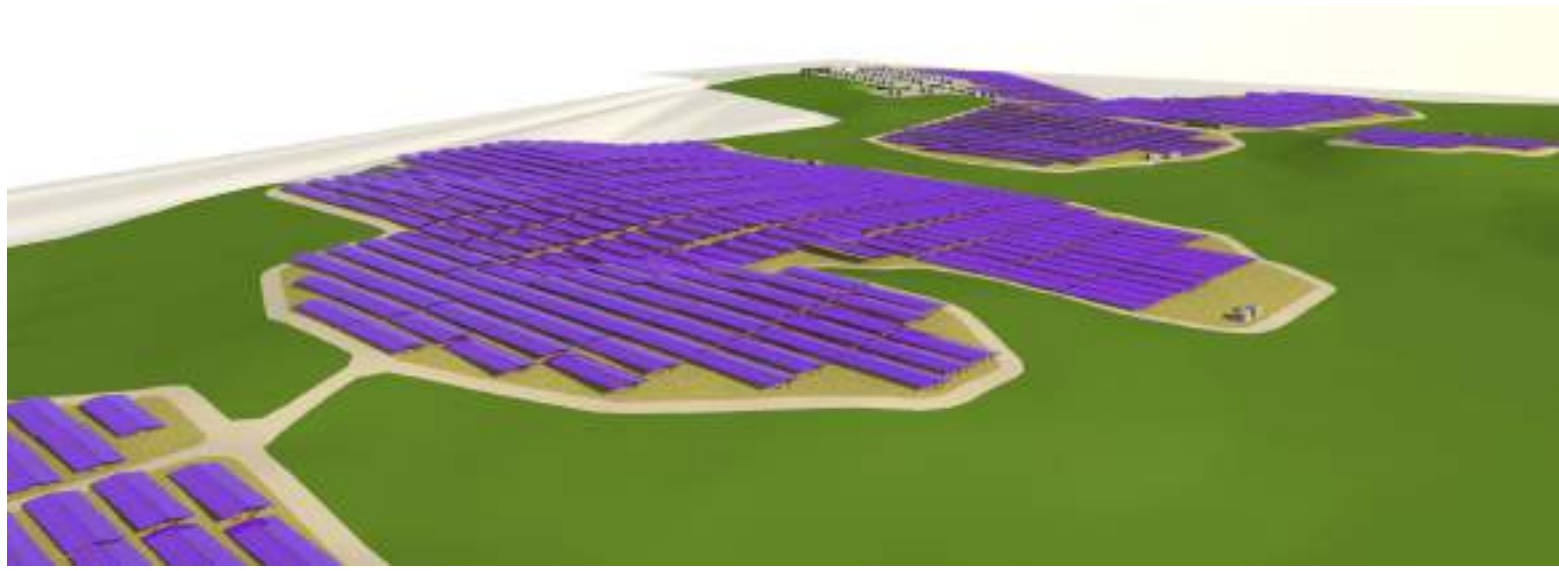
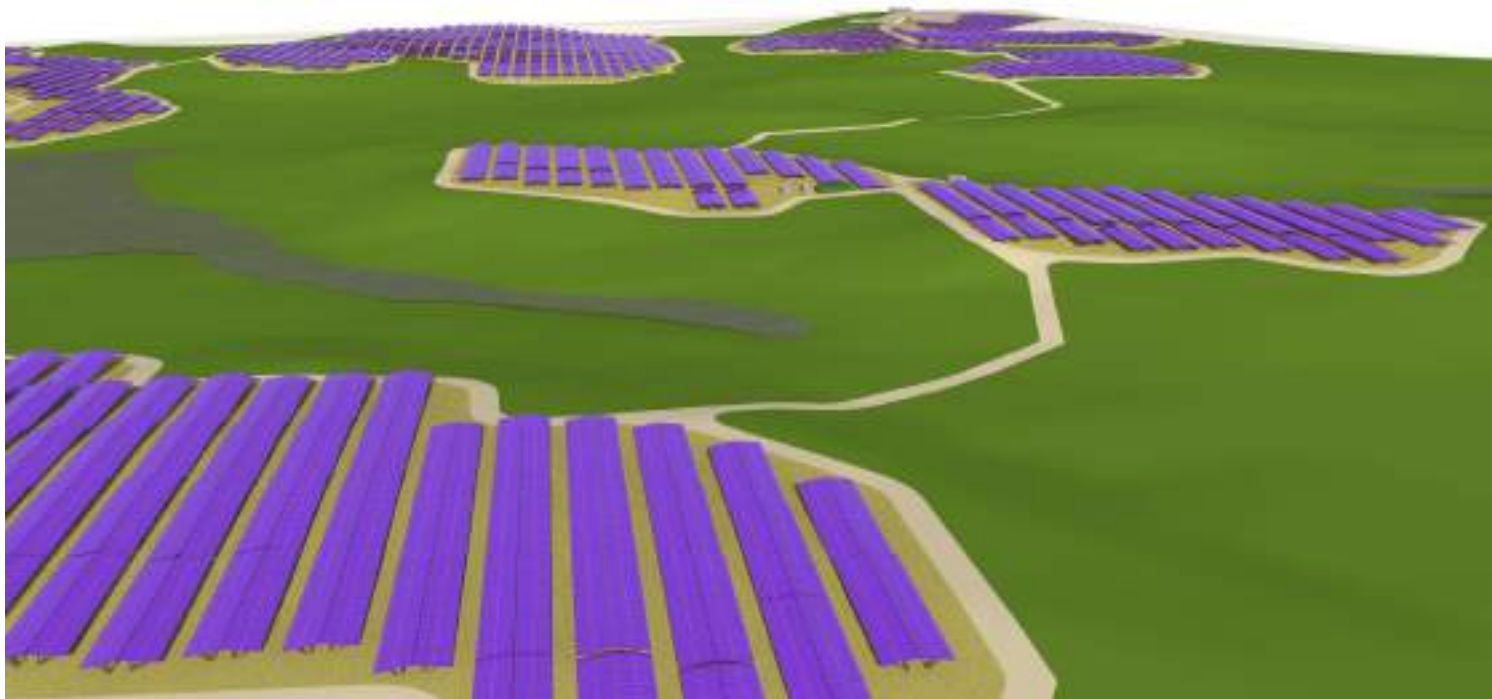
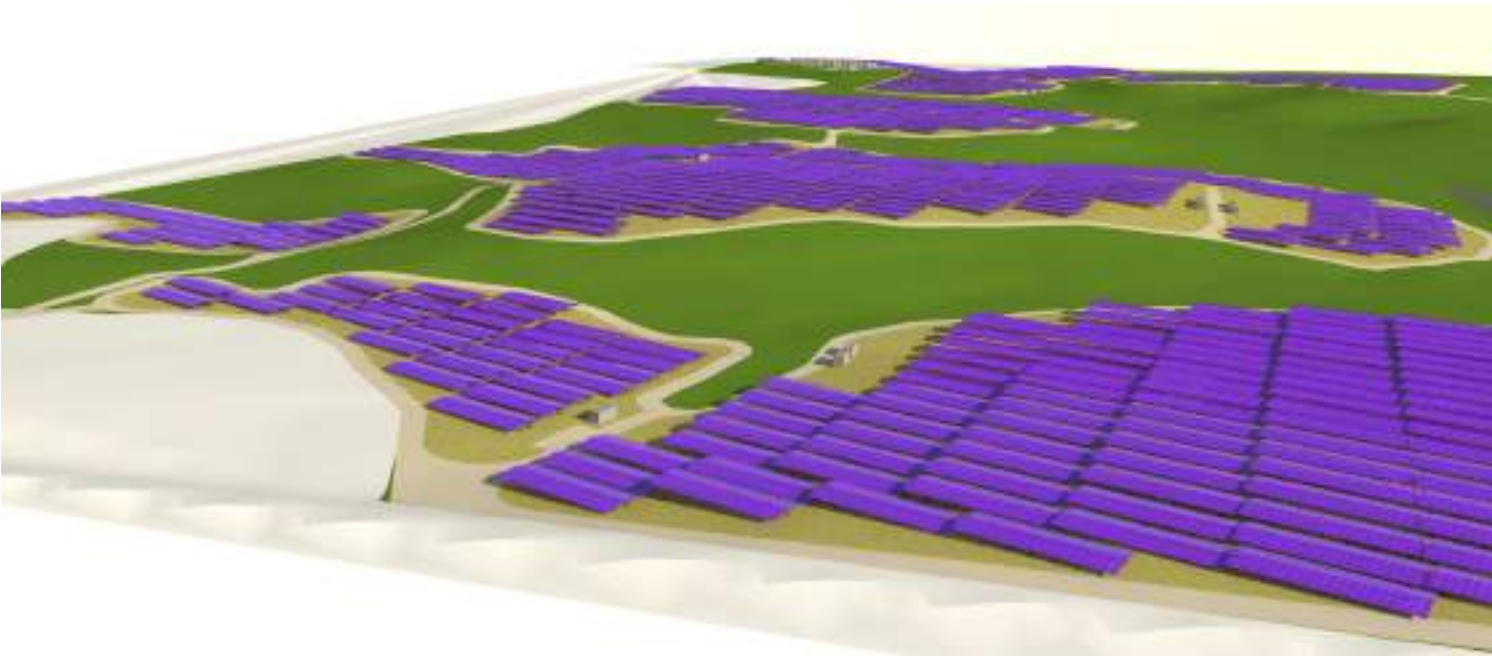
Permis de Construire Fév 2020

PHOTOGRAPHIES DU TERRAIN

Vues du ciel



PC 07b
PC 08b



Maître d'ouvrage: Mana Énergie Guyane // 1897 route de Montjoly, 97 354 Rémire-Montjoly // m.delattre@voltage.com
 Maître d'oeuvre: adékwat SAS d'architecture // 7 avenue Cassias, 7C Vallée de Bourda, 97 300 Cayenne // adekwat@icloud.com



adékwat SAS d'architecture
 au capital de 1 000 €
 RIFET 61261211700018 APE 7111Z
 TABLEAU ORDRE ARCHITECTES
 régional: 901041 / national: 51766-
 andré_durand_architecte_d.p.l.g.
 adekwat@icloud.com
 P 0594 42 03 19 F 0594 30 31 55

Construction d'une centrale Hybride (solaire, stockage et thermique)
 au Lieu-Dit crique Ste Anne, Mana, Guyane française

Permis de Construire Fév 2020

VUES 3D SCHÉMATIQUES



PC +