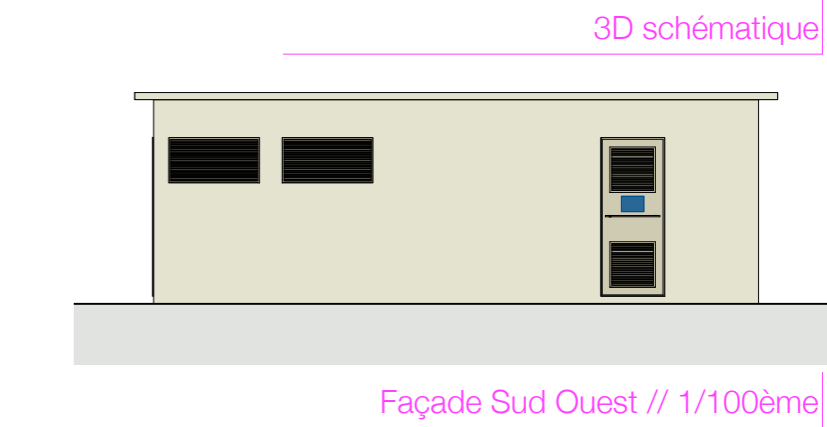
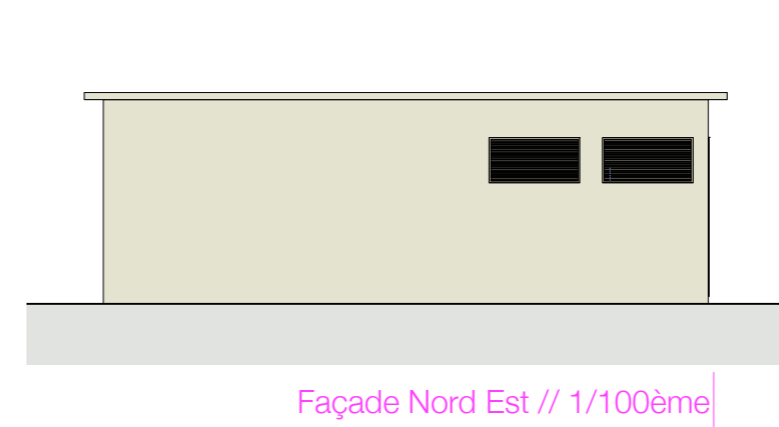
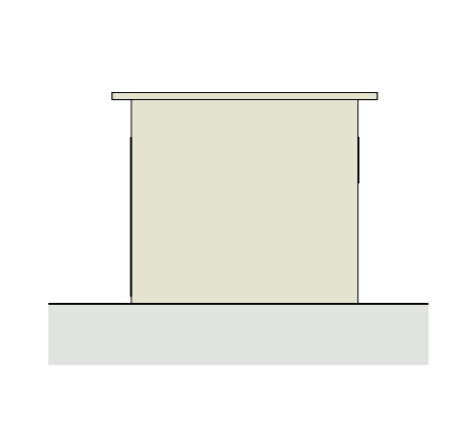
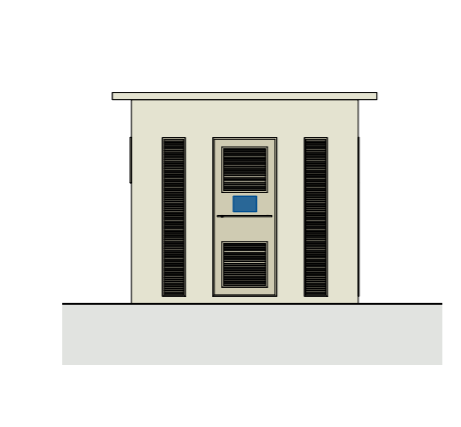
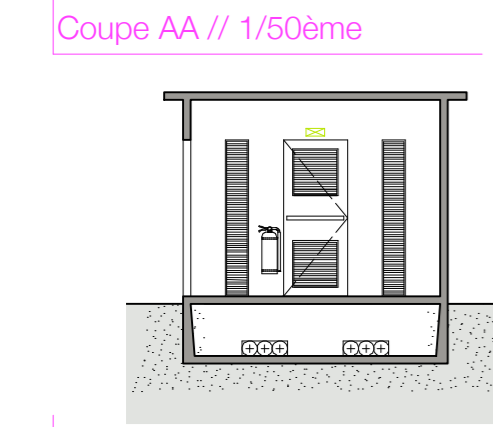
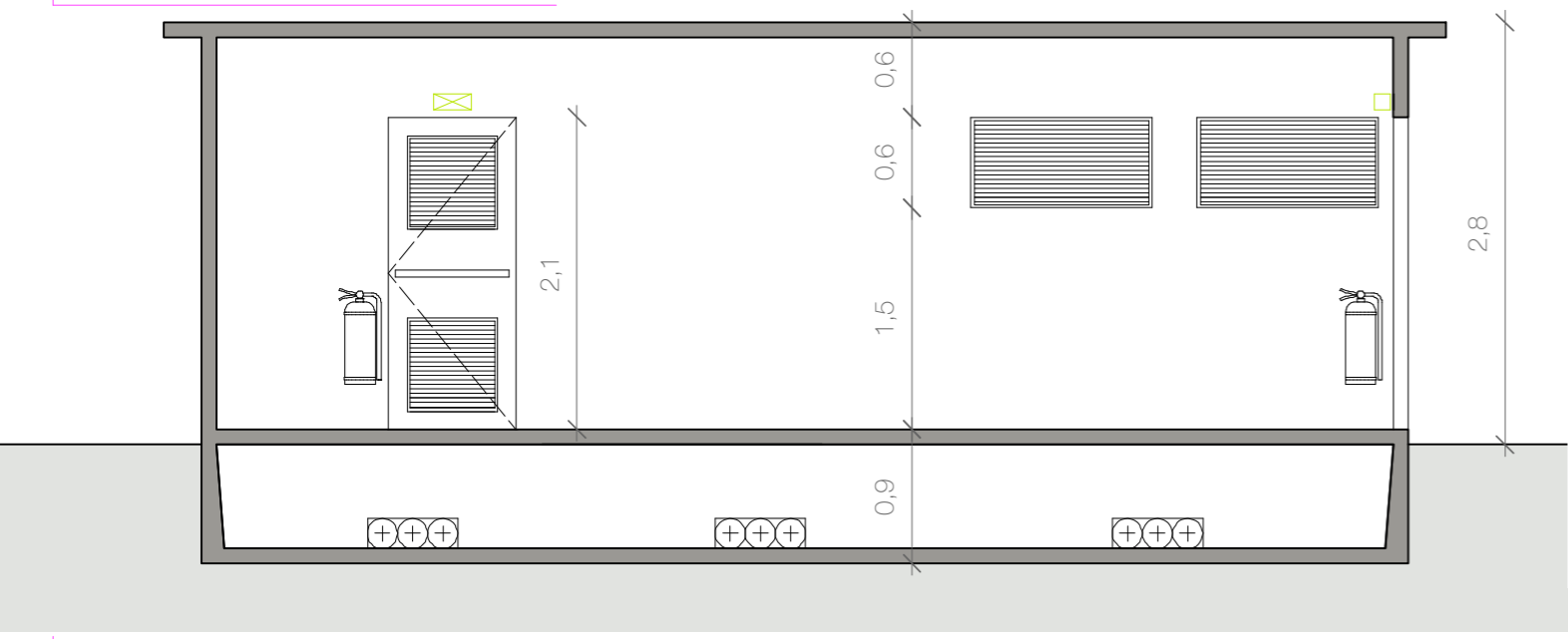
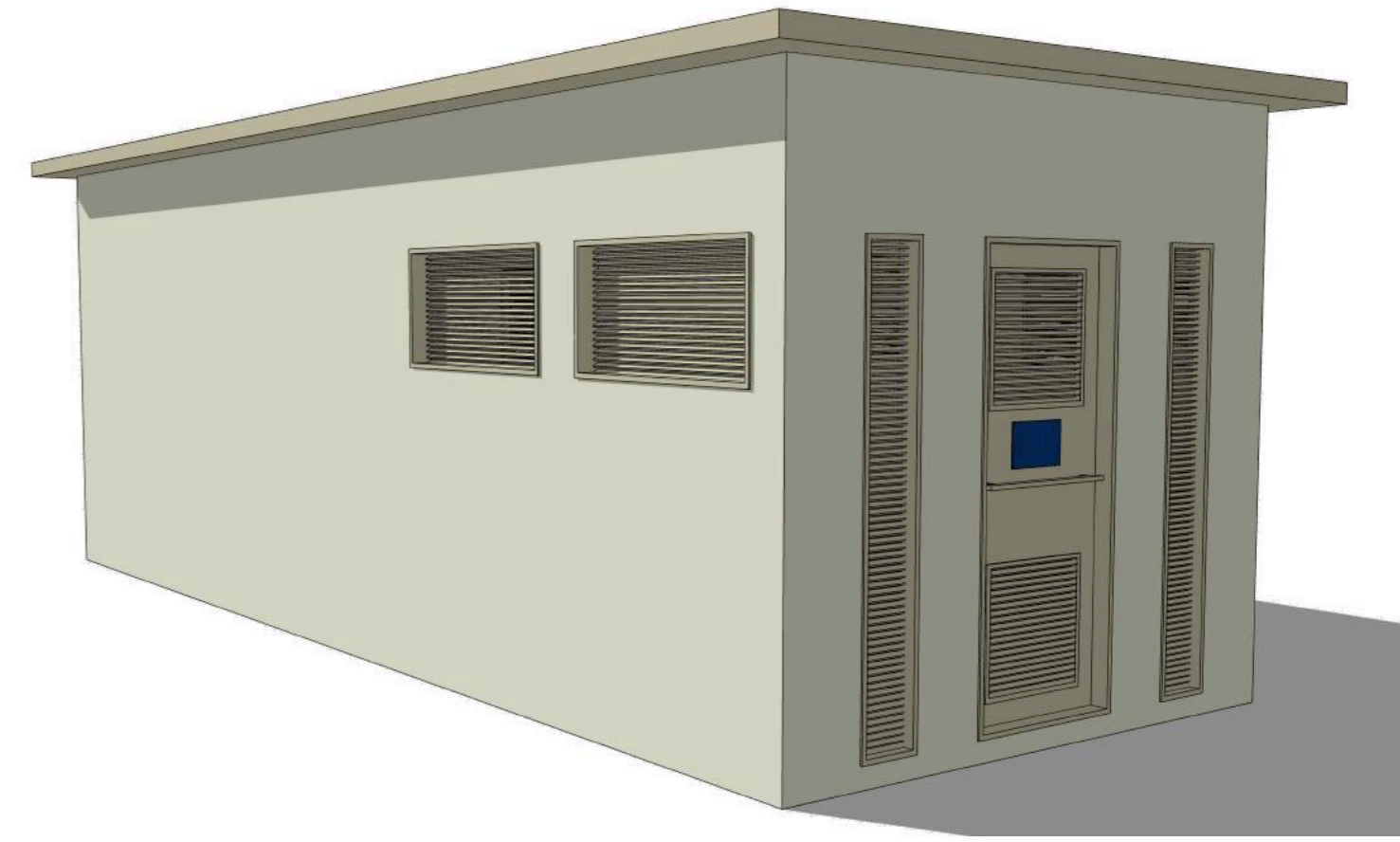
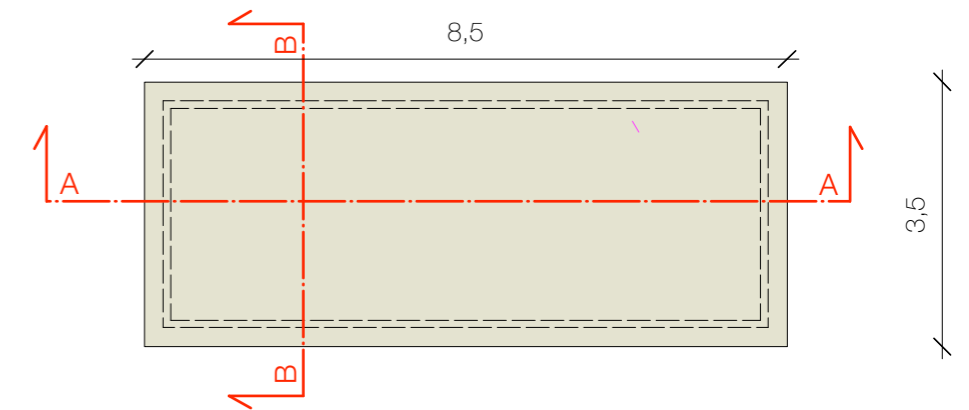
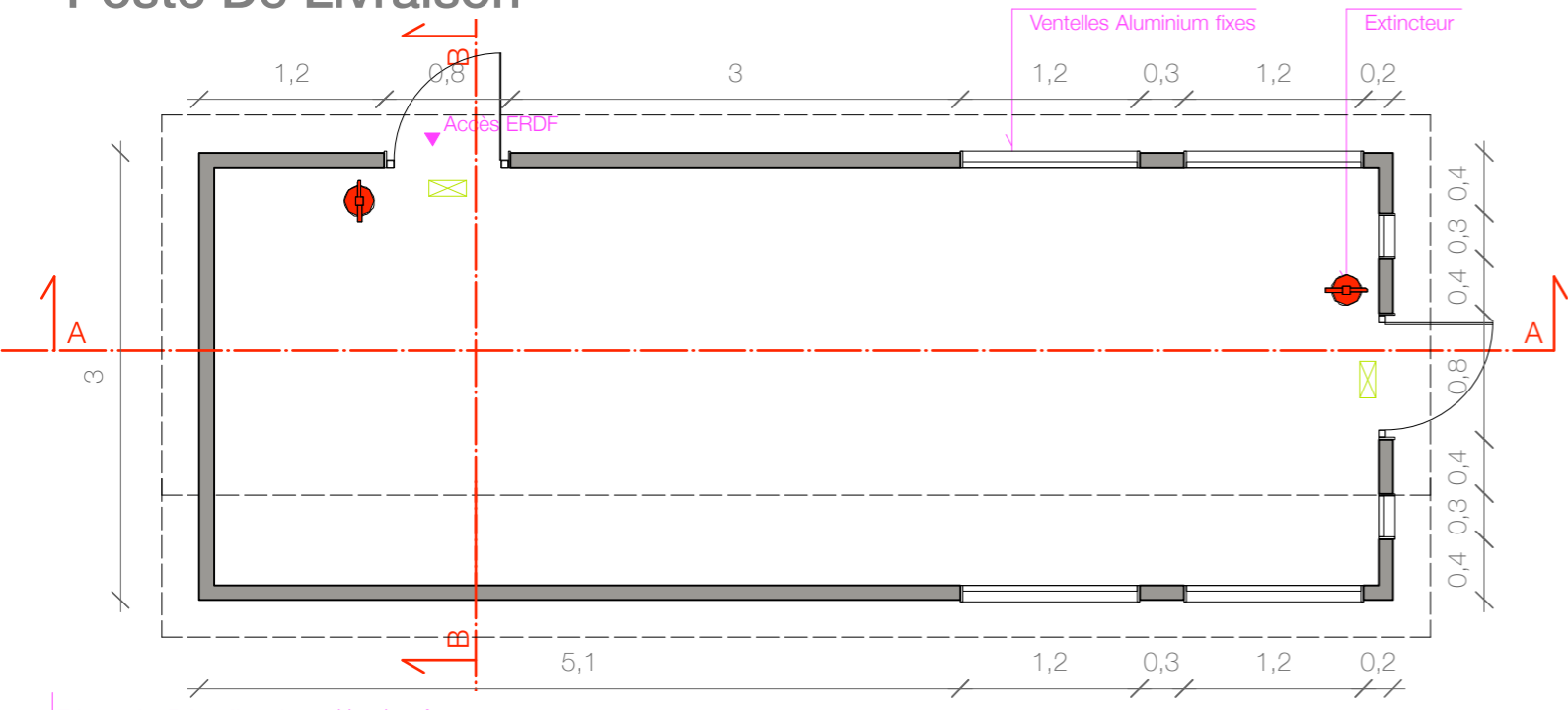


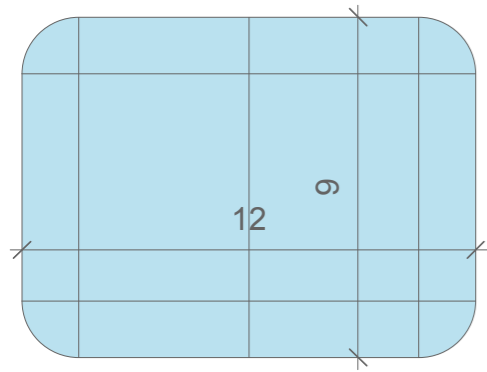
# Poste De Livraison



Maître d'ouvrage: Mana Énergie Guyane // 1897 route de Montjoly, 97 354 Rémire-Montjoly // m.delattre@voltage.com  
 Maître d'oeuvre: adékwat SAS d'architecture // 7 avenue Cassias, 7C Vallée de Bourda, 97 300 Cayenne // adekwat@icloud.com

adékwat SAS d'architecture  
 au capital de 1 000 €  
 SIRET 81261211700018 APE 7111Z  
 TABLEAU ORDRE ARCHITECTES  
 régional: S01041 national: S17581  
 anaïs durand architecte d.p.l.g.  
 adekwat@icloud.com  
 P 0694 42 03 19 F 0594 30 31 55

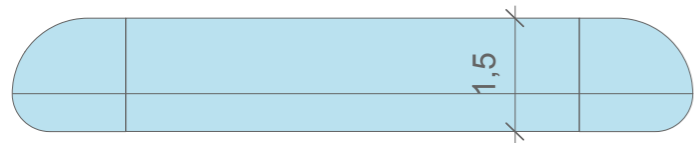
## Réservoirs Eau Incendie



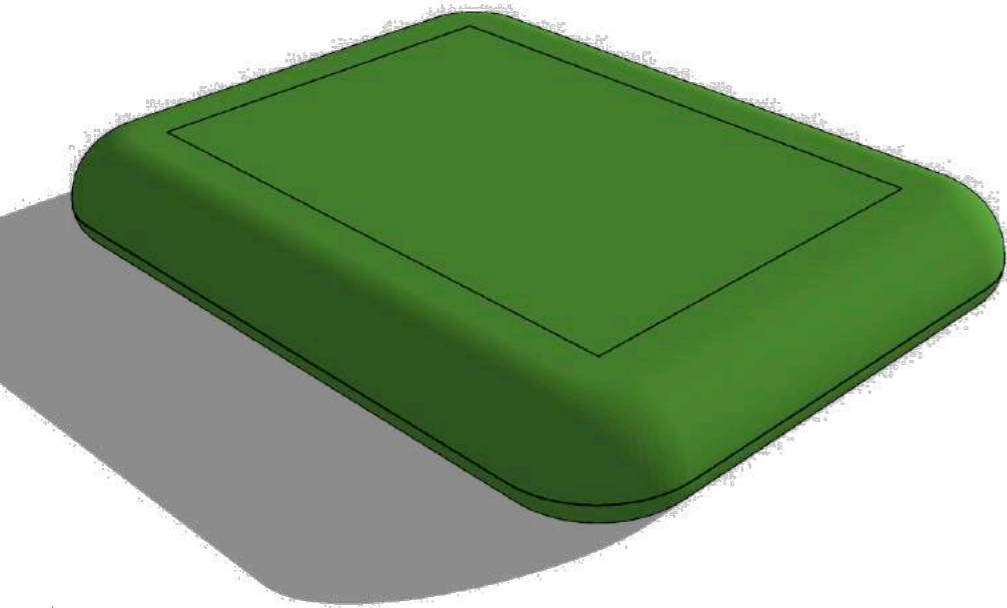
Plan Réservoir Eau Incendie // 1/200ème



Façade Longitudinale Réservoir Eau Incendie // 1/100ème

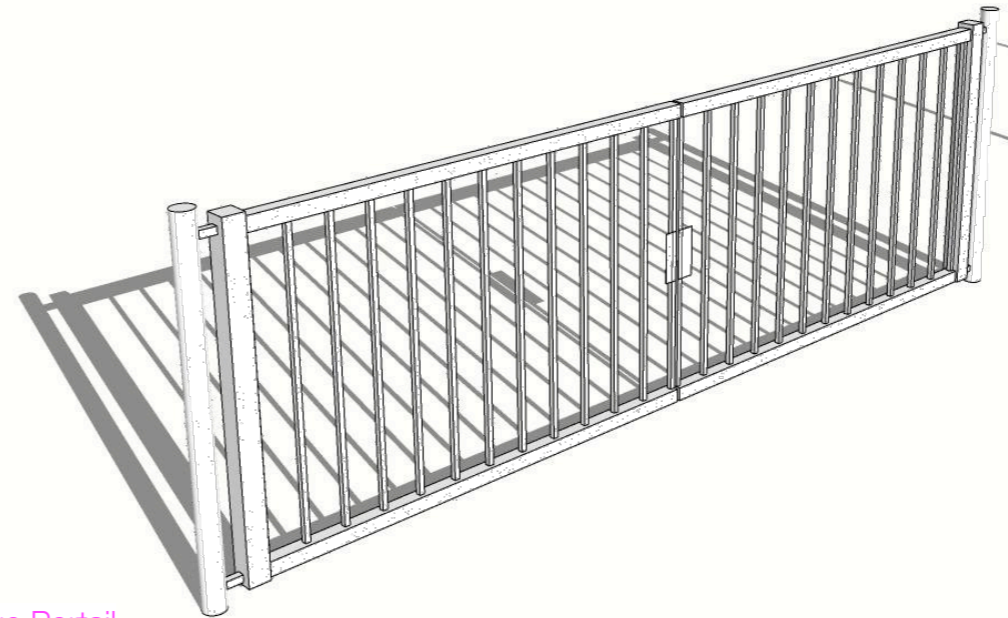


Façade Transversale Réservoir Eau Incendie // 1/100ème

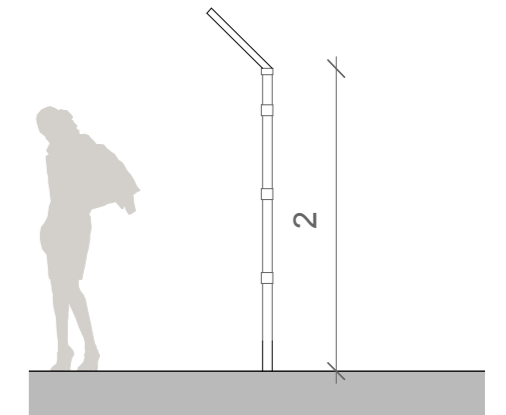


3D schématique Réservoir Eau Incendie

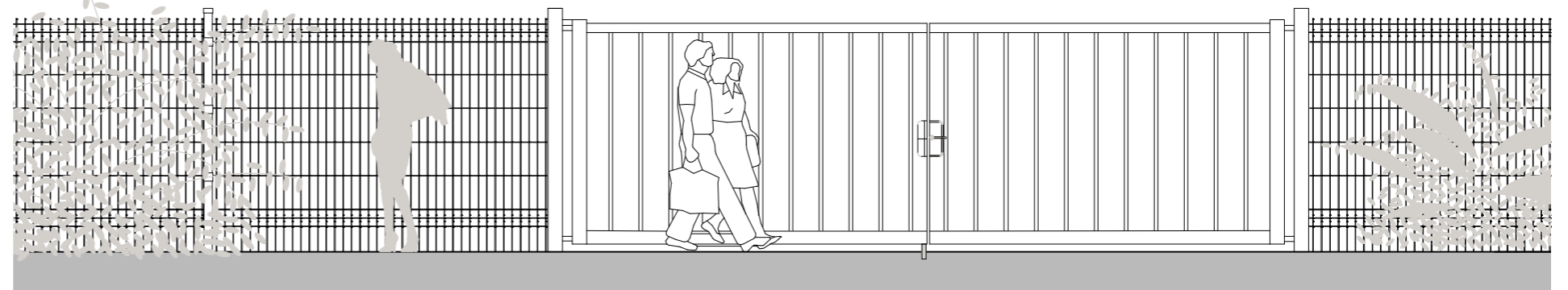
## Portails et Clôtures



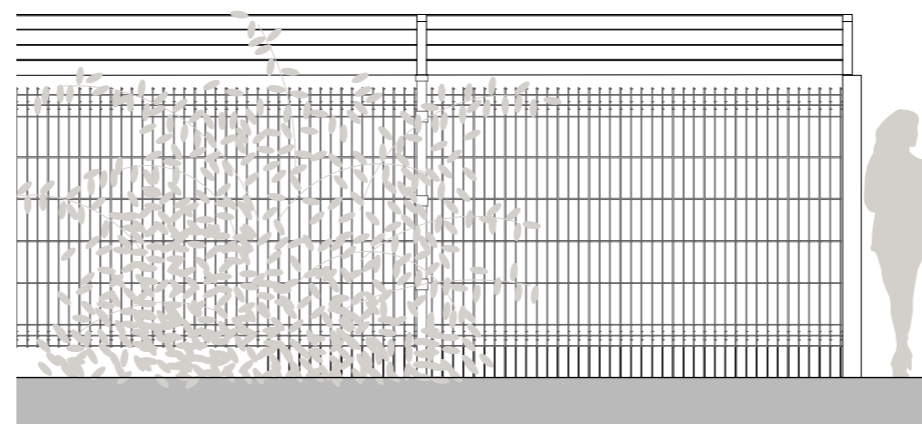
3D schématique Portail



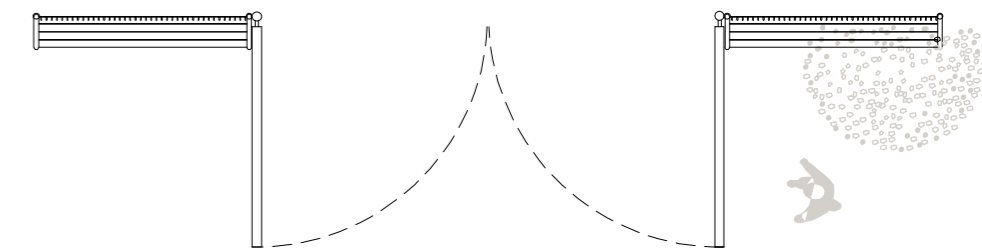
Coupe des clôtures // 1/50ème



Façade portail et clôtures // 1/50ème



Façade des clôtures // 1/50ème



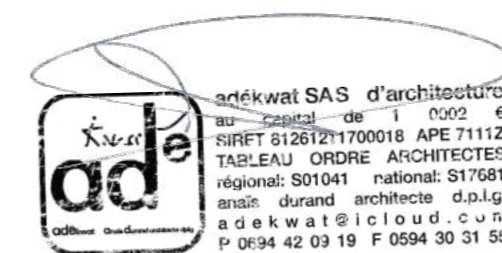
Plan du portail // 1/100ème

Maître d'ouvrage: Mana Énergie Guyane // 1897 route de Montjoly, 97 354 Rémire-Montjoly // m.delattre@voltaia.com  
 Maître d'oeuvre: adékwat SAS d'architecture // 7 avenue Cassias, 7C Vallée de Bourda, 97 300 Cayenne // adekwat@icloud.com

Construction d'une centrale Hybride (solaire, stockage et thermique)  
 au Lieu-Dit crique Ste Anne, Mana, Guyane française

Permis de Construire Fév 2020

PLAN FAÇADES ET TOITURE 1/200 1/100 1/50ème  
 CLÔTURES, PORTAILS D'ENTRÉES ET RÉSERVOIRS EAU



PC 05b